



Przedsiębiorstwo inżynieryjne

# Projekt

Rafał Skrzak

ul. Wrzosowa 43, 99-200 Poddębice

tel. 695-197-899 e-mail : skrzaku@interia.pl

Przedmiot projektu:	<b>PROJEKT DOCELOWEJ ORGANIZACJI RUCHU</b>
Adres budowli:	Leźnica Mała - Zduny
Nazwa i kod CPV:	45100000-8 Przygotowanie terenu pod budowę 45233120-6 Roboty w zakresie budowy dróg 45233141-9 Roboty w zakresie konserwacji dróg 45233200-1 Roboty w zakresie różnych nawierzchni
Inwestor:	<b>Gmina Łęczycza ul. m. Konopnickiej 14 99-100 Łęczycza</b>
Numery działek:	<b>dz. nr ewid.: 531; 510 obręb Leźnica Mała; 85; 27 obręb Zduny</b>

Branża:	<b>Drogowa</b>
Temat:	<b>Przebudowa drogi gminnej nr 312337 Leźnica Mała – Zduny gm. Łęczycza</b>

<b>Funkcja:</b>	<b>Tytuł, imię i nazwisko</b>	<b>Specjalność</b>	<b>Podpis</b>
Projektant:	Rafał Skrzak	drogowa	

**Egz. nr 5**

marzec 2016r.

## OPIS TECHNICZNY

dla projektu stałej organizacji ruchu na „Przebudowa drogi gminnej nr 312337 relacji Leźnica Mała - Zduny.

### 1. Podstawa opracowania

Podstawę opracowania stanowią:

- Mapa sytuacyjno – wysokościowa w skali 1:500

Ustawa z dnia 20 czerwca 1997 r. - Prawo o ruchu drogowym (jednolity tekst Dz. U. Nr 58 z 2003r. z późniejszymi zmianami) - z 2012r. poz 1137 ze zm.

- Rozporządzenie Ministra Infrastruktury z dnia 23 września 2003 r. w sprawie szczegółowych warunków zarządzania ruchem na drogach oraz wykonywania nadzoru nad tym zarządzaniem (Dz. U. Nr 177, poz. 1729)

- Rozporządzenie Ministrów Transportu i Gospodarki Morskiej oraz Spraw Wewnętrznych i Administracji z dnia 31 lipca 2002 r. w sprawie znaków i sygnałów drogowych (Dz. U. Nr 170 poz. 1393 ze zm.

- Rozporządzenie Ministra Infrastruktury z dnia 3 lipca 2003 r. w sprawie szczegółowych warunków technicznych dla znaków i sygnałów drogowych oraz urządzeń bezpieczeństwa ruchu drogowego i warunków ich umieszczania na drogach (Dz. U. Nr 220, poz. 2181) ze zm.

- Szczegółowe warunki techniczne dla znaków i sygnałów drogowych oraz urządzeń bezpieczeństwa ruchu drogowego i warunki ich umieszczania na drogach. Załącznik nr 1-4 do rozporządzenia z dnia 3 lipca 2003 r. w sprawie szczegółowych warunków technicznych dla znaków i sygnałów drogowych oraz urządzeń bezpieczeństwa ruchu drogowego i warunków ich umieszczania na drogach (Załącznik do nr-u 220, poz. 2181 z dnia 23 grudnia 2003 r.) ze zm.

- Rozporządzenie Ministra Transportu i Gospodarki Morskiej z dnia 2 marca 1999 r. w sprawie warunków technicznych, jakim powinny odpowiadać drogi publiczne i ich usytuowanie (Dz. U. Nr 43, poz. 430) ze zmianami.

- Wytyczne projektowania skrzyżowań drogowych. Generalna Dyrekcja Dróg Publicznych Warszawa 2001, Część I i II.

### 2. Opis stanu istniejącego

Niniejsze opracowanie przedstawia stałą organizację ruchu dla odcinka drogi gminnej nr 312337 na odcinku od drogi powiatowej nr P2523 w m Leźnica Mała do drogi gminnej Nr 312336 w . Zduny.

Istniejące skrzyżowania nie posiadają oznakowania pionowego. Włączenie do drogi powiatowej oraz gminnej usytuowane są poza terenem zabudowanym.

Projekt organizacji ruchu wprowadzony zostanie po wykonaniu nawierzchni utwardzonej drogi gminnej.

### 3. Opis stanu projektowanego

Projekt organizacji ruchu wprowadzony zostanie po wykonaniu nowej nawierzchni utwardzonej drogi gminnej.

#### Parametry znaków na drodze gminnej i powiatowej:

- Grupa wielkości znaków pionowych:
  - znaki średnie ( S ) w ciągu drogi powiatowej oraz A-7
  
- Folia odblaskowa użyta na lica znaków – typu II.
  
- 1. Konstrukcje wsporcze urządzeń bezpieczeństwa ruchu drogowego i znaków powinny zapewniać ich stabilność.
- 2. Znaki należy ustawić tak, aby najbardziej wystająca krawędź tarczy znaku znajdowała się od 0,5 do 2,0 m od krawędzi jezdni.
- 3. Należy zachować skrajnię pionową znaków, tj. min. 2,00 m mierząc od dolnej krawędzi znaku lub najniżej położonego jej punktu lub min. 2,20 w przypadku umieszczania znaku w nawierzchni chodnika.

W przypadkach nie ujętych w niniejszym projekcie zastosowanie mają przepisy rozporządzenia Ministra Infrastruktury z dnia 3 lipca 2003r. w sprawie szczegółowych warunków technicznych dla znaków drogowych oraz urządzeń bezpieczeństwa ruchu drogowego i warunków ich umieszczania na drogach – załącznik nr 1-4 (dz. U z 2003r. nr 220-poz.2181 ze zm.).

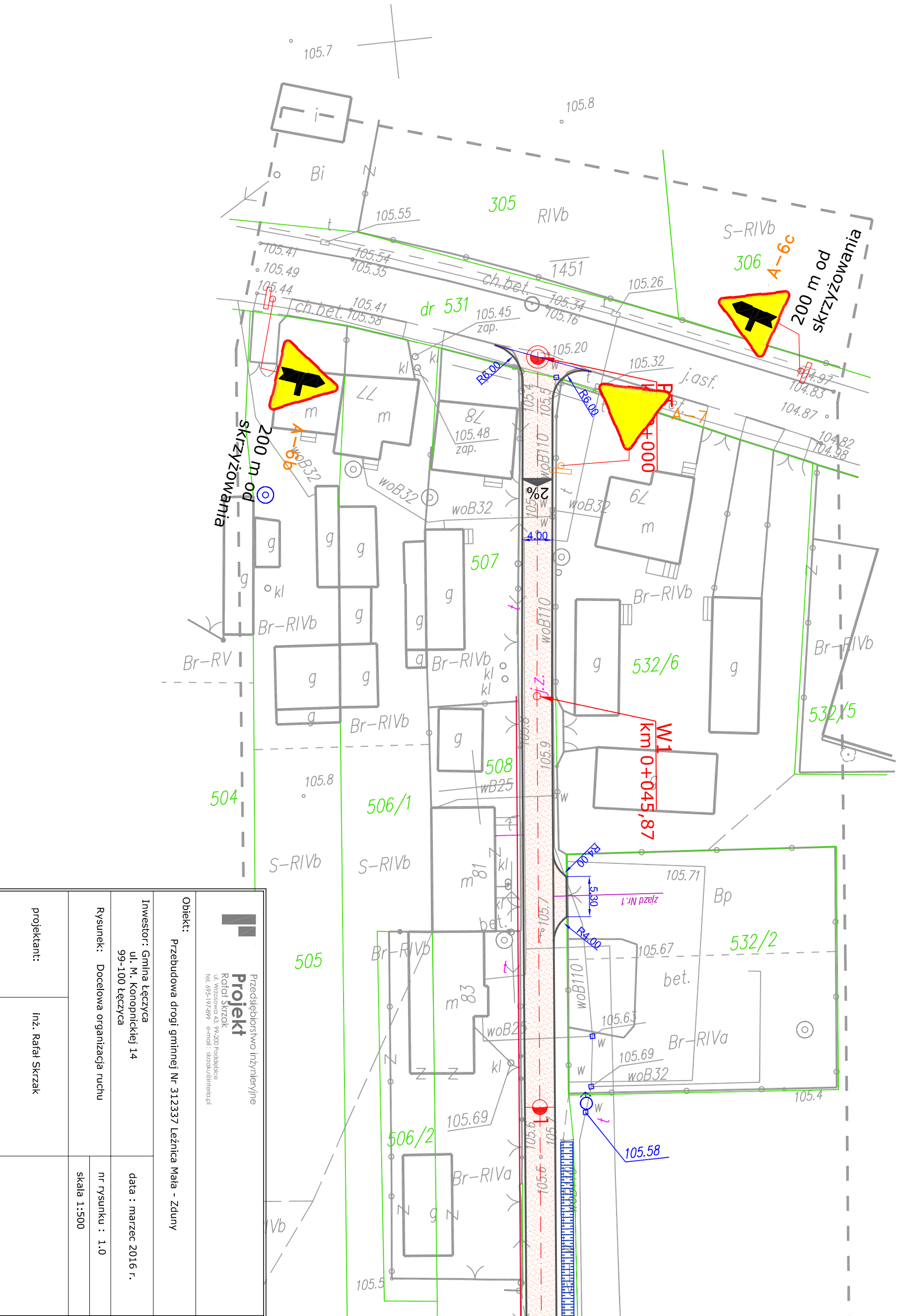
### 4. Obowiązki wykonawcy


Aluminiowe tarcze znaków powinny być montowane do słupków w sposób wykluczający obrót tarczy wokół słupka.

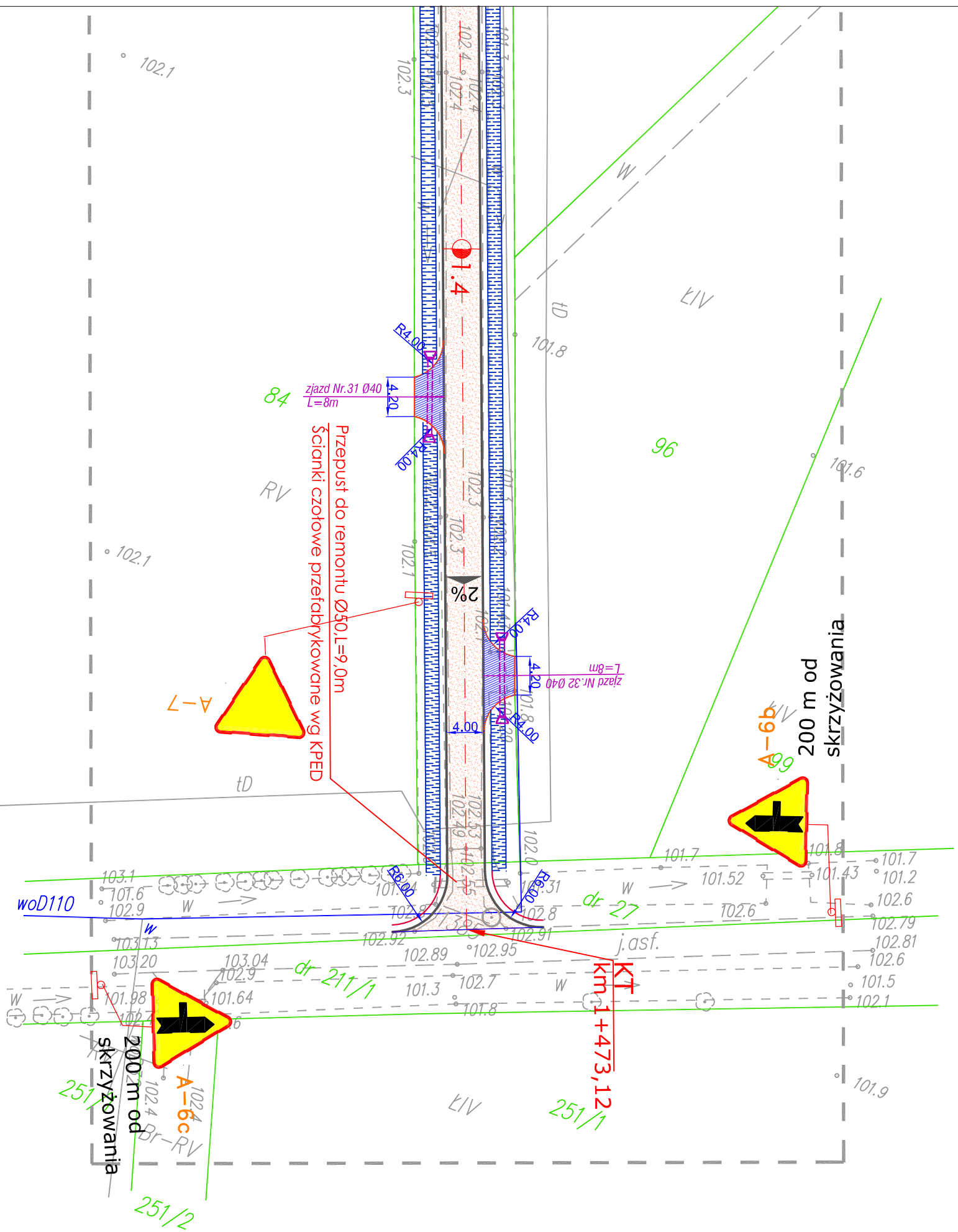
Wszystkie znaki pionowe zaleca się zamocować tak, aby ich wysokość była zgodna z obowiązującymi przepisami z uwzględnieniem ich lokalizacji: pobocze lub chodnik.

Przewidywany termin wprowadzenia nowej stałej organizacji ruchu określa się na 2015r.

Przed przystąpieniem do wykonywania robót, Wykonawca jest zobowiązany przedstawić Inżynierowi niezbędne dokumenty tj. Aprobaty, Atesty, Certyfikaty i Deklaracje na poszczególne rodzaje stosowanych materiałów i technologie wykonywania robót.



 <p><b>Projekt</b> Rafał Skrzak ul. Wzrostowa 43, 99-200 Poddębice tel. 695-197-899 e-mail: skrzak@interia.pl</p>	
<p><b>Obiekt:</b> Przebudowa drogi gminnej Nr 312337 Leźnica Mała - Zduny</p>	
<p><b>Inwestor:</b> Gmina Łęczycza ul. M. Konopnickiej 14 99-100 Łęczycza</p>	
<p><b>Rysunek:</b> Docelowa organizacja ruchu</p>	
<p><b>projektant:</b> inż. Rafał Skrzak</p>	<p>data : marzec 2016 r.</p>
<p>nr rysunku : 1.0</p>	<p>skala 1:500</p>



5766500  
6574900

Przedsiębiorstwo inżynierii  
**Projekt**  
Rafał Skrzak  
ul. Wrońska 43, 99-200 Poddębice  
tel. 895-1974899 e-mail: skrzak@interpajl

Obiekt: Przebudowa drogi gminnej Nr 312337 Leźnica Mała - Zduny

Inwestor: Gmina Łęczysca  
ul. M. Koponickiej 14  
99-100 Łęczysca

data : marzec 2016 r.

Rysunek: Docelowa organizacja ruchu

nr rysunku : 1.1

skala 1:500

projektant: inż. Rafał Skrzak

--	--